

3

¿Qué iniciativas se pueden liderar desde las Mesas Sectoriales?

- Normalización de Competencias Laborales

Definición e identificación de estándares para el desempeño laboral

Evaluación y Certificación de Competencias Laborales

Reconocimiento de las competencias del talento humano

Propuestas de Legislación

Análisis de la normatividad del sector y discusión de proyectos de reglamentación

Formación y Actualización del Recurso Humano

Identificar necesidades de formación del recurso humano y validación de programas de formación

Gestión del Talento Humano por Competencias

Implementación de la metodología para gestionar talento humano con base en competencias

Internacionalización

Identificación y apropiación de buenas prácticas de otros países, en normas sectoriales, perfiles y trabajo sectorial

Gestión del Conocimiento

Recopilación de buenas prácticas de las empresas y del sector

4

¿Qué beneficios trae hacer parte de una Mesa Sectorial?

Sector Productivo

Disponer de un canal de comunicación para informar requerimientos de formación en las empresas y el sector.

Formular proyectos para la cualificación del talento humano. (Cierre de brechas)

Disponer de información relacionada con aspectos tecnológicos, ocupacionales, ambientales y organizacionales del sector.

Sector Académico

Alinear la oferta de formación con los requerimientos del sector productivo.

Identificar avances tecnológicos y repercusiones para la formación.

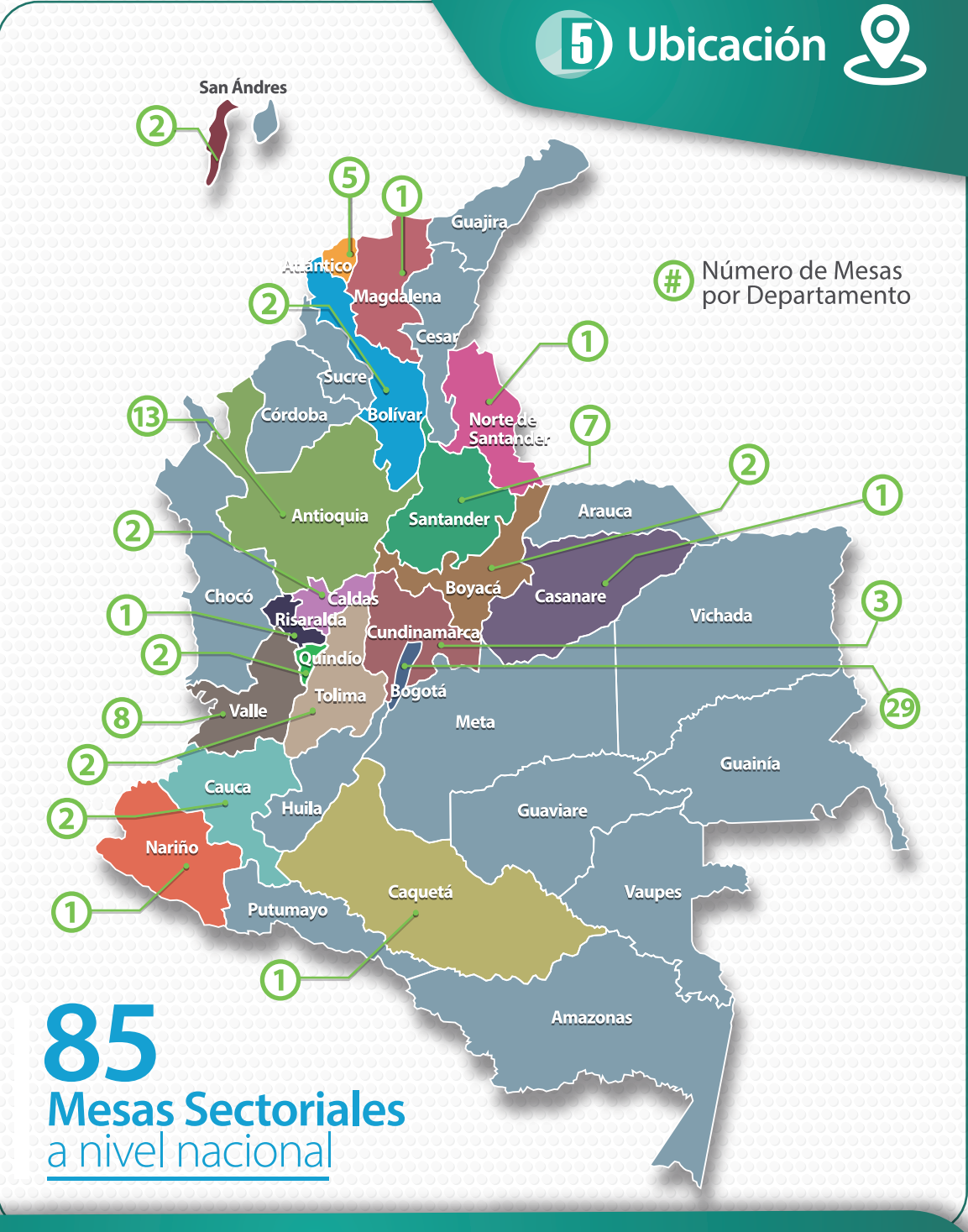
Disponer de programas de formación actualizados y de calidad pertinentes.

Sector Gubernamental

Socializar las políticas y reglamentaciones al Sector.

Identificar necesidades de regulación para el talento humano.

Propiciar alianzas para la elaboración de proyectos de cualificación del talento humano y mejoramiento de la productividad de los trabajadores, las empresas y la competitividad del sector.



<div>Regional Antioquia</div> <div>DISEÑO Y MOBILIARIO</div> <div>MATERIALES COMPUESTOS Y CERÁMICOS TÉCNICOS</div> <div>DIRECCIÓN Y GERENCIA</div> <div>SECTOR EDUCATIVO</div> <div>AGROINDUSTRIA DEL BANANO</div> <div>TELECOMUNICACIONES</div> <div>DISEÑO, CONFECCIÓN Y MODA</div> <div>AGUA POTABLE Y SANEAMIENTO BÁSICO</div> <div>PRODUCCIÓN FORESTAL</div> <div>SERVICIOS FUNERARIOS</div> <div>GAS</div> <div>GESTIÓN DEL RIESGO</div> <div>INDUSTRIA TEXTIL</div>	<div>Regional Cundinamarca</div> <div>AGROINDUSTRIA DE LA PANELA</div> <div>FLORICULTURA</div> <div>PRODUCCIÓN PECUARIA</div>	<div>Regional San Andrés</div> <div>MULTILINGÜISMO</div> <div>PESCA</div>
<div>Regional Atlántico</div> <div>SOLDADURA Y ENSAYOS NO DESTRUCTIVOS</div> <div>SERVICIOS PORTUARIOS</div> <div>TRANSPORTE FLUVIAL</div> <div>PRODUCCIÓN AGROPECUARIA ECOLÓGICA</div> <div>AERONÁUTICA</div>	<div>Regional Distrito Capital</div> <div>PROCESAMIENTO DE ALIMENTOS</div> <div>TURISMO</div> <div>CONSTRUCCIÓN E INFRAESTRUCTURA</div> <div>SERVICIOS A LA SALUD</div> <div>DISEÑO</div> <div>METROLOGÍA</div> <div>GESTIÓN DE PROCESOS PRODUCTIVOS</div> <div>QUÍMICA</div> <div>SERVICIOS AMBIENTALES</div> <div>BUSINESS PROCESS OUTSOURCING-BPO</div> <div>LOGÍSTICA</div> <div>MERCADEO</div> <div>TELEINFORMÁTICA</div> <div>MANTENIMIENTO</div> <div>CONTABILIDAD Y FINANZAS</div> <div>SERVICIOS FINANCIEROS</div> <div>ARTES ESCÉNICAS</div> <div>AUDIOVISUALES</div> <div>DEPORTE, LA RECREACIÓN Y LA ACTIVIDAD FÍSICA</div> <div>MÚSICA</div> <div>INDUSTRIA DE LA COMUNICACIÓN GRÁFICA</div> <div>EQUIPOS ELECTRO-ELECTRÓNICOS</div> <div>ADMINISTRACIÓN DE JUSTICIA</div> <div>BIBLIOTECAS</div> <div>GESTIÓN ADMINISTRATIVA</div> <div>RECURSOS HUMANOS</div> <div>SEGURIDAD Y VIGILANCIA PRIVADA</div> <div>SERVICIOS DE AVALÚOS</div> <div>TRANSPORTE</div>	<div>Regional Magdalena</div> <div>TRANSPORTE FERREO</div>
<div>Regional Bolívar</div> <div>TRANSPORTE MARÍTIMO</div> <div>INDUSTRIA PETROQUÍMICA</div>	<div>Regional Boyacá</div> <div>ARTESANIAS</div> <div>MINERÍA</div>	<div>Regional Nariño</div> <div>FIQUE</div>
<div>Regional Caldas</div> <div>METALMECÁNICA</div> <div>CAFÉ</div>	<div>Regional Cauca</div> <div>PATRIMONIO CULTURAL</div> <div>GESTIÓN DOCUMENTAL</div>	<div>Regional Norte de Santander</div> <div>SECTOR ELÉCTRICO</div>
<div>Regional Caquetá</div> <div>CAUCHO</div>	<div>Regional Casanare</div> <div>PRODUCCIÓN DE HIDROCARBUROS</div>	<div>Regional Santander</div> <div>TABACO</div> <div>AVÍCOLA</div> <div>CACAO</div> <div>PALMA DE ACEITE Y OLEAGINOSAS</div> <div>REFINACIÓN Y TRANSPORTE DE PETRÓLEO, GAS Y DERIVADOS</div> <div>CADENA DEL CUERO, CALZADO Y MARROQUINERÍA</div> <div>JOYERÍA Y RELOJERÍA</div>
<div>Regional Quindío</div> <div>COSECHA Y POS COSECHA DE FRUTAS Y HORTALIZAS</div> <div>CADENA DE LA GUADUA</div>	<div>Regional Risaralda</div> <div>INDUSTRIA AUTOMOTRIZ</div>	<div>Regional Tolima</div> <div>ACUICULTURA</div> <div>PRODUCCIÓN AGRÍCOLA</div>
<div>Regional Valle</div> <div>PRODUCCIÓN DE BEBIDAS</div> <div>CONSULTORÍA EMPRESARIAL</div> <div>PLÁSTICOS, SINTÉTICOS Y CAUCHO</div> <div>SERVICIOS PERSONALES</div> <div>BIOTECNOLOGÍA</div> <div>INDUSTRIA DEL AZÚCAR Y LOS BIOCOMBUSTIBLES</div> <div>CONFITERÍA</div> <div>AUTOMATIZACIÓN</div>		

¿Cómo participar?



Para participar en la Mesa Sectorial, el interesado debe firmar el Acuerdo de Voluntades, que es un documento donde se oficializa la participación de un nuevo integrante en la Mesa Sectorial.

Descargue el Acuerdo de voluntades en:

<http://www.sena.edu.co/empresarios/alianzas-para-el-trabajo/Paginas/Participe-en-el-desarrollo-de-su-sector-productivo.aspx>

Una vez diligenciado remitirlo al correo: gcompetencialaboral@sena.edu.co

Mesas Sectoriales

Para información adicional nos puede contactar en:



Dirección del Sistema Nacional de Formación para el Trabajo
Grupo de Gestión de Competencias Laborales
Calle 57 No. 8- 69, Bogotá, Colombia
Tel.: +57 (1) 5 46 15 00 ext. 12006
gcompetencialaboral@sena.edu.co

Participe en el desarrollo del sector productivo,
haga parte de las Mesas Sectoriales.



Construyendo juntos sectores más productivos

1 ¿Qué son las Mesas Sectoriales?



Son instancias de concertación que contribuyen al mejoramiento de la formación y gestión del talento humano del país.



El ámbito de las Mesas Sectoriales es de carácter nacional y la secretaría técnica la ejerce un Centro de Formación del SENA

2 ¿Cuál es la estructura de las Mesas Sectoriales y principales aportes del Consejo Ejecutivo?

Consejo Ejecutivo de Mesa

Elegido en reunión de la Mesa Sectorial
Se reúne mínimo 4 veces al año

Conformado por:

Presidente

Vicepresidente

Delegatarios

Define acciones para el fortalecimiento de la Mesa Sectorial.

Propone iniciativas de normalización, formación, legislación, divulgación, certificación de competencias laborales y gestión del conocimiento.

Realiza seguimiento y apoya el desarrollo del plan de acción de la Mesa Sectorial.

Avala productos de normalización: Mapas funcionales, estructuras funcionales y normas de competencia laboral.

Secretaría Técnica

SENA - Centro de Formación

Realiza convocatorias.

Prepara informes de Gestión.

Presenta propuestas para el plan de acción.

Brinda apoyo para el desarrollo de los procesos.

Conecta con las redes de conocimiento SENA.

Canaliza y sirve de enlace entre la Mesa y la oferta institucional del SENA.

SENA comunica



SENA

www.sena.edu.co